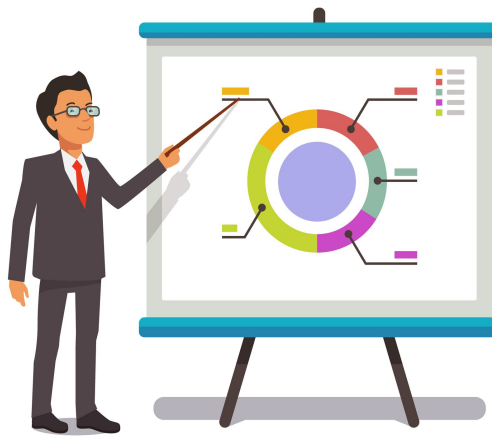


วางแผนภาษีอย่างไร
ให้ SMEs ที่จะ Go Online
ประหยัดและคุ้มค่า

วางแผนภาษี คือ

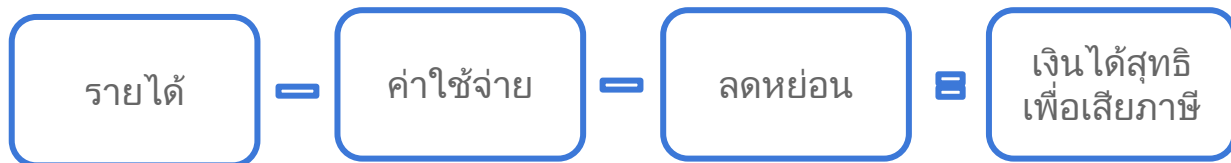
ทำอะไรให้จ่ายภาษีได้อย่างถูกต้องและคุ้มค่าที่สุด



ประกอบธุรกิจแบบใด

- **บุคคลธรรมดา**

เงินได้ประเภทที่ 8 ได้แก่ เงินได้จากการธุรกิจ การพาณิชย์ การเกษตร การอุตสาหกรรม การขนส่ง การขาย อสังหาริมทรัพย์



ค่าใช้จ่าย

- แบบเหมา 40% หรือ 60%
- ตามจริง ต้องจัดทำบัญชีรายรับรายจ่าย และเก็บเอกสารที่เกี่ยวข้องเช่นเดียวกับนิติบุคคล

ค่าลดหย่อน

- เช่น ส่วนตัว คู่สมรส เลี้ยงดูบุตร บิดามารดา ประกันชีวิต ดอกเบี้ยเงินกู้เพื่อที่อยู่อาศัย ฯลฯ

ภาษีเงินได้บุคคลธรรมดาครึ่งปี ภ.ง.ด.94 ภายในเดือนกันยายน ภาษีครึ่งปีสามารถนำไปหักออกจากภาษีสิ้นปีได้

อัตราภาษีสำหรับบุคคลธรรมดา

บัญชีอัตราภาษีเงินได้บุคคลธรรมดา เริ่มใช้ปีภาษี 2560

เงินได้สุทธิ (บาท)	ช่วงเงินได้สุทธิ ของแต่ละชั้น	อัตราภาษี (ร้อยละ)
1 - 150,000	150,000	ได้รับยกเว้น
150,001 - 300,000	150,000	5
300,001 - 500,000	200,000	10
500,001 - 750,000	250,000	15
750,001 - 1,000,000	250,000	20
1,000,001 - 2,000,000	1,000,000	25
2,000,001 - 5,000,000	3,000,000	30
5,000,001 บาทขึ้นไป	-	35

หมายเหตุ : เงินได้สุทธิเฉพาะส่วนที่ไม่เกิน 150,000 บาท ยังคงได้รับยกเว้นตามพระราชกฤษฎีกา ว่าด้วยการยกเว้นรัษฎากร (ฉบับที่ 470) พ.ศ.2551

นิติบุคคล

SMEs

- ทุนจดทะเบียนไม่เกิน 5 ล้านบาท
- รายได้ไม่เกิน 30 ล้านบาท



รายได้ > 1.8 ล้านบาท ต้องจดทะเบียนภาษีมูลค่าเพิ่ม
เมื่อจด VAT แล้วต้องส่ง ภ.พ.30 ทุกเดือนแม้ไม่มียอดขาย
หลักฐานประกอบการยื่นภาษี = ใบกำกับภาษีเต็มรูปแบบ

ค่าใช้จ่าย ต้องเก็บเอกสารหลักฐานตามจริง และเป็นค่าใช้จ่ายที่เกิดขึ้นเพื่อบริษัทเท่านั้น

อัตราภาษี SMEs กำไรสุทธิไม่เกิน 300,000 บาท ได้รับยกเว้นภาษี
กำไรสุทธิส่วนที่เกิน 300,000 บาท เสียภาษีอัตราร้อยละ 15

นิติบุคคลทั่วไปรวมถึงบริษัทมหาชน อัตราอ้อยละ 20 จากกำไรสุทธิทั้งจำนวน

ภาษีเงินได้นิติบุคคลครึ่งปี ประมาณการกำไรสุทธิ ภ.ง.ด.51 ภายใน 2 เดือนนับแต่วันสุดท้ายของรอบระยะเวลา 6 เดือน

วางแผนภาษีอย่างไร

ยื่นภาษีให้ตรงและครบถ้วน เพื่อไม่ให้เกิดเบี้ยปรับเงินเพิ่ม เช่น

- ภาษีเงินได้หัก ณ ที่จ่าย ตามหน้าที่ของผู้ประกอบการนิติบุคคล ภายในวันที่ 7 ของเดือนถัดไป (เงินเพิ่มอัตราร้อยละ 1.5 ต่อเดือน เบี้ยปรับไม่เกิน 2,000 บาท)
- ภาษีมูลค่าเพิ่ม ตามหน้าที่ของผู้ประกอบการจดทะเบียนภาษีมูลค่าเพิ่ม (เงินเพิ่มอัตราร้อยละ 1.5 ต่อเดือน เบี้ยปรับ 1 เท่าหรือ 2 เท่าของภาษีที่ต้องชำระ)



หากเป็นธุรกิจประเภทออนไลน์ ต้องปฏิบัติอย่างไร

สิ่งที่ต้องทราบ

1. รายรับผ่านบัญชีเงินฝากธนาคาร
2. คู่ค้าของเราอยู่ในระบบภาษี
3. ไม่มีหลักฐาน ใช้เป็นค่าใช้จ่ายไม่ได้
4. ภาษีเงินได้บุคคลธรรมดาอัตราภาษีสูงกว่าภาษีเงินได้นิติบุคคล

สิ่งที่ต้องปฏิบัติ

1. สต็อกสินค้าเป็นสิ่งสำคัญ
2. ทุกครั้งที่จ่ายค่าใช้จ่ายต้องมีหลักฐานในนามบริษัท
3. รายได้ถึง 1.8 ล้านบาทต้องจดภาษีมูลค่าเพิ่ม
4. ต้องยื่นแบบแสดงรายการภาษีกลางปี และภาษีสิ้นปี
5. ต้องทำบัญชีอย่างสม่ำเสมอ แม้ประกอบธุรกิจในรูปแบบบุคคลธรรมดา

การทำบัญชีอย่างสม่ำเสมอและปฏิบัติตามข้อบังคับ
ของกรมสรรพากรอย่างถูกต้อง ช่วยประหยัดภาษีได้

